

Маятниково-подвесной светильник - MIRO-SILVER® микрорельефная параболическая решетка шелковисто-матовая - прямой и отраженный свет

корпус из листовой стали, плоское прямоугольное поперечное сечение, видимая монтажная высота 26мм, торцевые стороны из стали; Цвет корпуса белый стандартный для электротехники RAL 9016; Прямое и отраженное распределение света через алюминиевую шелковисто-матовую параболическую решетку Micro повышенной отражательной способности MIRO-SILVER®, с тонкими перегородками, подходит для рабочих мест за дисплеем, при угле выше 65° менее 1000 кд/кв.м; защита от слепящих лучей по всем направлениям, согласно действующей норме DIN-EN 12464-1, защелкивается сама; Подключение к электросети через встроенный прозрачный присоединительный провод 3x0,75мм² длиной 1900мм. На концах удалена оболочка. Необходимые принадлежности: Y-образный тросовый подвес для подключения к сети или без подключения - заказывается отдельно. Рекомендуемая длина подвеса - минимум 0,5м.

параметры

номер заказа	60314024160
код EAN	4020863309474
номер таможенного тарифа	94051190
Знак прохождения контроля	IP 20, класс защиты I, для рабочих мест за дисплеем 65° < 1000, F, Indoor, CE
Степень ударопрочности IK	IK03
Температура окружающая	ta 25°C
Гарантийный срок	5 лет
Государственные программы поддержки	BEG - государственные субсидии для энергосберегающих зданий (действительна только для Германии)

электротехника

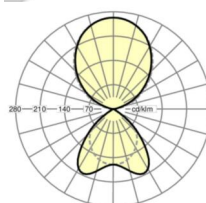
Балласт	Электронный драйвер (1 штука)
Мощность системы	50W
сетевое напряжение	230V/50Hz
автоматический предохранитель (пусковой ток)	10 штук/B10, 16 штук/B16, 16 штук/C10, 26 штук/C16
класс энергосбережения/Источник света	C

Оптика

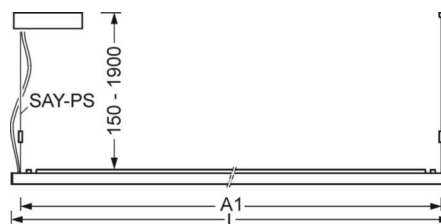
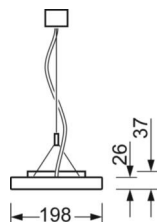
Оснастка	LED, цветопередача/оттенок света CRI ≥ 80 / 4000K
Допуск для координаты цветности (MacAdam)	3SDCM
Номинальный световой поток	6769lm
Срок службы LED	50000h L80/B10 (Tq 25°C)
светоотдача светильников	134lm/W
UGR поп./вдоль	13.3 / 12.6

DEEP-LINK

<https://www.regiolum.de/ru/article/60314024160>



Ссылка	LED 6800lm 840
ηLB	100 %
Φ ↓/↑	36 % / 64 %
UGR поп./вдоль дисплей	13.3 / 12.6
	65° < 1000cd/m ²



Механика

цвет корпуса	белый стандартный для электротехники RAL 9016
размеры (LxWxH/DxH)	1540mm x 198mm x 37mm
вес (нетто)	4.811kg
Вид монтажа	установка отдельных светильников на подвесе

размеры

L	1540 mm	Длина
B	198 mm	Ширина
H	37 mm	Высота
A1	1516 mm	Расстояние между точками крепежа при одиночной установке
A2	1579 mm	Расстояние между точками крепежа, 1-й светильник световой полосы
A3	1642 mm	Расстояние между точками крепежа между светильниками в световой п
P min	150 mm	Минимальная длина подвеса
P max	1900 mm	Максимальная длина подвеса